



親子で学ぼう



令和6年度
COMS

無料

～理科好き女子は愛媛大附属高に集合!～

附属高校理科部女子部員さんと、楽しく実験しよう!



日時

8/3(土) 10:00～11:30

会場

愛媛大学附属高等学校 3棟1階 生物室1
(〒790-8566 愛媛県松山市樽味3丁目2番40号)

対象

小学4～6年生の女子児童とその保護者(父母・祖父母など)

共催

愛媛大学附属高等学校

定員

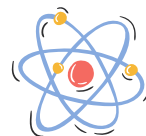
18組程度(先着順)

申込×切

7月28日(日) 必着

実験テーマ

インクを科学的に分解してつくった花で、色の三原色を学ぼう



実験内容



サインペンのペーパークロマトグラフィー



《お問い合わせ先》

790-0003 松山市三番町6丁目4-20

松山市男女共同参画推進センター・事業係

TEL / (089) 943-5777 FAX / (089) 943-0460

E-mail / event@coms.or.jp

休館日: 月曜日(祝日の場合は翌日)

お申込みはこちら



愛媛大学附属高等学校の紹介

愛媛大学附属高等学校には、自分がやりたい研究・調査に取り組む授業があり、大学の先生方と施設が助けてくれるそうです。校内に羊がいる他、田畑・果樹園もあります。

今回は、部活動で3年間研究に打ち込む理科部の皆さんを講師として、科学的な研究の方法を学びます。持ち帰るお土産もあるそうなので、お楽しみに。



愛媛大学附属高等学校までのアクセス・駐車場について



※ 自動車の場合は、3か所ある入り口のうち、一番東にある正門からしか入校できません。

※ 校内では徐行をお願いします。

※ 校内では係生徒の誘導に従ってください。

○公共交通機関

JR予讃線「松山駅」→伊予鉄バス8番線(東野線)「農学部前」下車
[所要時間:23~24分、運賃:320円]

○自動車の場合

松山自動車道「松山IC」→国道33号線・松山市内方面→環状線・天山交差点(右折)→湯波橋・手前(右折)→愛媛大学農学部



お申込み方法

表面の申込フォームからお申込みください。

- (1) イベント名
「親子で学ぼう～理科好き女子は愛媛大附属高に集合!～」
- (2) 保護者の氏名(ふりがな)・性別・年代
- (3) お子様の氏名(ふりがな)・学年
- (4) 郵便番号・住所
- (5) 電話番号

＼HPはこちら／



- ✔ お時間には、余裕をもってお越しください。
- ✔ 避難情報の発令、その他やむを得ない状況等により中止・延期する場合は、コムズのホームページでお知らせします。
- ✔ お寄せいただいた個人情報は、(公財)松山市男女共同参画推進財団が責任を持って管理します。個人情報を第三者に提供することはありません。