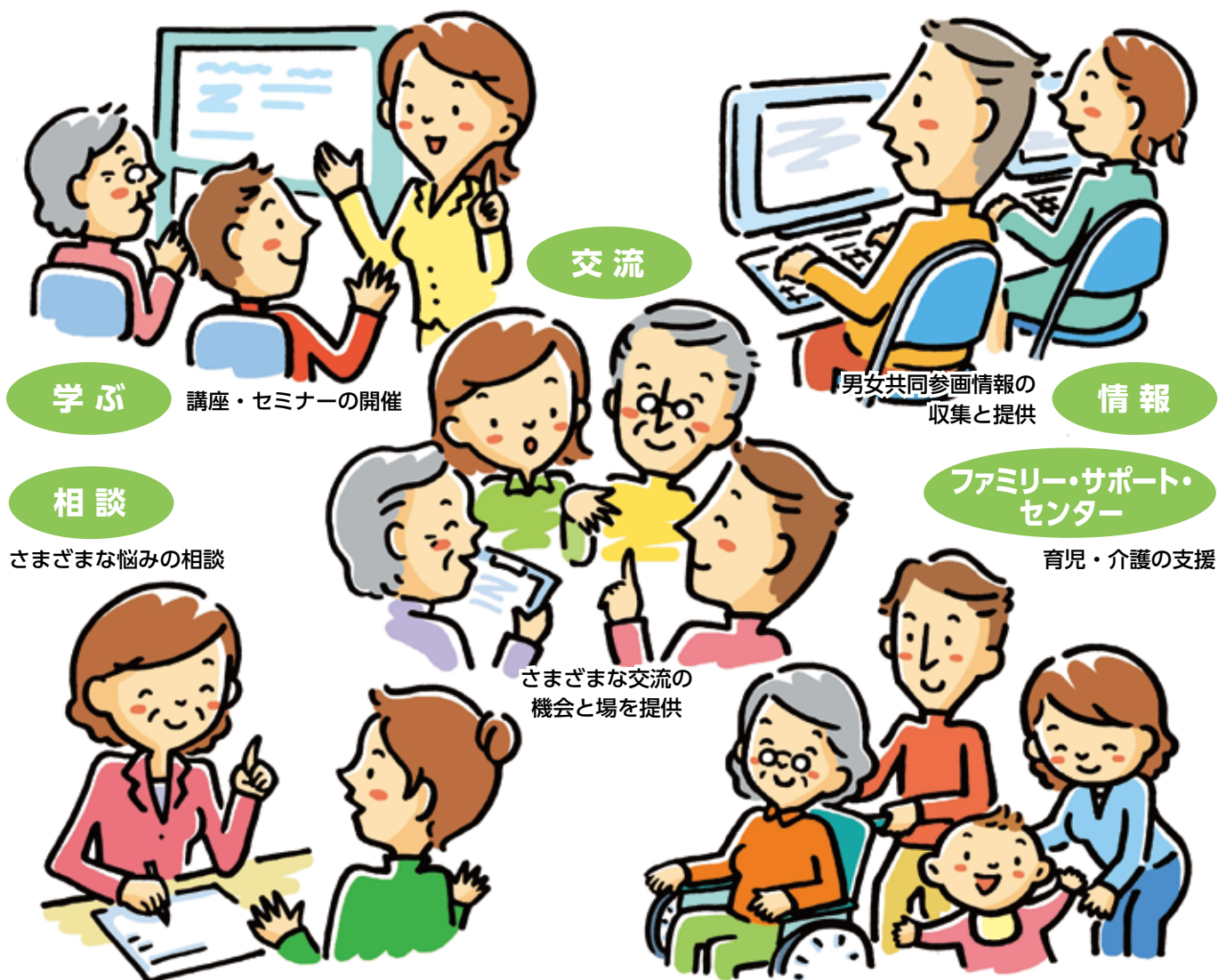


松山市男女共同参画推進財団 のご紹介

松山市男女共同参画推進財団は、男女共同参画社会づくりを目指して、講座・セミナーの開催、市民活動の支援、男性・女性のための相談、育児・介護支援を行うファミリー・サポート・センター、松山市男女共同参画推進センター・コムズの施設管理・運営など、さまざまな事業を展開しています。

あなたの新しい一歩を踏み出すために、一度来てみませんか！



財団法人 松山市男女共同参画推進財団

- 所在地……愛媛県松山市三番町6丁目4-20
- 開館時間……火～土曜日 9:00～21:00
日・祝日 9:00～17:30
- 休館日……毎週月曜日(祝日に当たる場合はその翌日)
年末年始(12月29日～1月3日)
- 代表電話……☎089(943)5776
- 相談専用電話……☎089(943)5770
- まつやまファミリー・サポート・センター
……☎089(945)1008
- ホームページ……<http://www.coms.or.jp/>



松山市男女共同参画推進センター COMS (コムズ)